



En avansert og harmonisk V8-kraftpakke for større båter

Yamaha F350, med et sylindervolum på 5,3 liter, er en teknisk avansert, robust og pålitelig motor. Yamaha F350 kombinerer et overlegent dreiemoment med høy ytelse og lavt forbruk. Den får båten kjapt i plan og gir høy toppfart på en kultivert og harmonisk måte.

Yamaha F350 er en stillegående, lett og kompakt motor med sofistikert, elektroniske bensinnsprøytning (EFI). Bensinnsprøytningssystemet gir en jevn og harmonisk gange og sikrer en optimal utnyttelse av bensinen.

PrimeStart™-systemet gjør at motoren er like enkel å starte som en bil. Digital "drive-by-wire"-teknologi er enkel å montere, lett å justere og gjør at du har full fingerspisskontroll.

- ▶ V8 med elektronisk bensinnsprøytning (EFI)
- ▶ Presis, digital elektronisk gass-/girkontroll
- ▶ Mulighet for ettrykks start-/stoppkontroll
- ▶ Digitale nettverksinstrumenter (Original og Premium)
- ▶ Motorsynkronisering (med to eller tre motorer)
- ▶ Girskift med dempesystem (SDS) for mykere giring
- ▶ Variabelt dorgeturtall
- ▶ Automatisk tiltbegrenser som standard
- ▶ Mulighet for Yamaha Customer Outboard Protection-system (Y-COP)
- ▶ Mulighet for dobbelt batteriladesystem
- ▶ Ladespole med høy ytelse
- ▶ Bankesensor



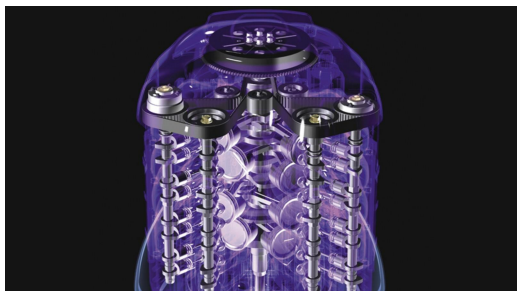
Massiv V8-kraft med innovativ teknologi som du kan stole på

Til store, raske, sjøsterke båter er F350 det naturlige valget. Egner seg godt til båter med flere motorer.

I likhet med alle andre Yamaha-motorer er F350 utstyrt med den nyeste motorteknologien fra Yamaha. Revolusjonerende konstruksjon med kompakt og innsugs- og eksosystemer gir deg fantastisk effektivitet. Yamahas avanserte mikrocomputere overvåker kontinuerlig alt fra drivstoffblanding og forbrenningseffektivitet til vedlikeholdsintervallene.

Yamahas båtmotorer er spesialkonstruert slik at de forurenser minst mulig, uten at det går ut over kraft, ytelse og holdbarhet.



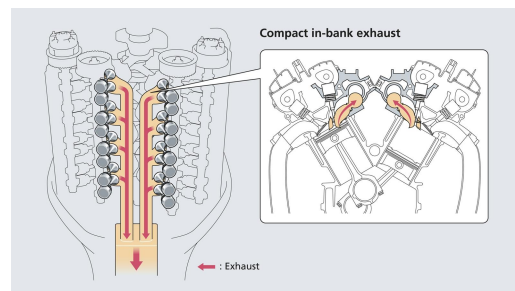


5,3 liters 60° V8, DOHC med VCT (variabel ventilstyring)

Den kraftige V8-motoren har et sofistikert EFI-system, lette, smidde stempler og fire effektive ventiler per sylinder. Et eget ladesystemet (tilleggsutstyr) lader effektivt to batterier samtidig. Du har nok strøm til utstyr og elektronikk og kan være sikker på at motoren alltid starter selv med mye kjøring i lav fart.

Kompakt og lett til tross for den imponerende kraften

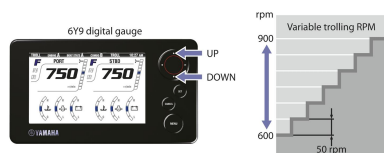
Yamahas kontinuerligere bestrebelse på å redusere vekt og volum resulterte i et innovativt eksosystem mellom sylindrene og manifolden integrert i topplokket. Sammen med andre teknologier og materialer som skal redusere vekten, har dette bidratt til å gi en suverent kompakt og lett motor uten at det går ut over effektivitet og ytelse.



Elektronisk "drive-by-wire"-kontroll av gir og gass.

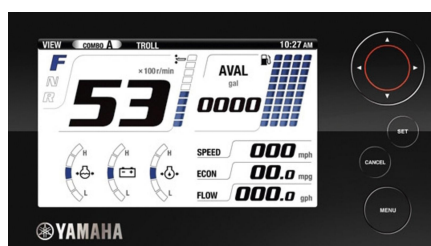
Dorgeinnstilling med variabelt turtall

Det digitale nettverkssystemet (tilleggsutstyr) gir deg den mest komfortable, underholdende kontrollen du noensinne har opplevd, inkludert automatisk motorsynkronisering med to eller tre motorer og kontroll av motorturtall for dorging – en turtellerknapp justerer turtallet i enkle trinn på 50 o/min mellom 600 og 1000 o/min.



Ettrykks start-/stopp-kontroll av flere motorer

Har båten flere motorer, startes og stoppes alle med et enkelt trykk på start/stopknappen. Det enkle, elegante ettrykks bryterpanelet for stopp-/start brukes sammen med hovedbryteren.

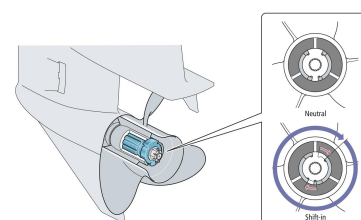


Digitale nettverksinstrumenter II

Du forventer klar, nøyaktig informasjon om motor og ytelse – og dette leverer vår nye multifunksjonelle fargeskjermer virkelig. Instrumentets LCD-fargeskjerm på 5 tommer med høy oppløsning, som bare er kompatibel med Yamahas eget riggsystem, kan konfigureres til å vise mange informasjonskombinasjoner. Du kan stille inn en skjerm slik at den overvåker og gir informasjon om variabelt dorgeturtall.

SDS (dempesystem som gir mykt girskift)

Yamahas dempesystem for girskift (SDS) ble først lansert for de større V8- og V6-modellene. Det er en funksjon som automatisk reduserer den mekaniske dunkelyden som oppstår når du skifter gir. Et mykt gumminav og en spesiell skive med spor absorberer støy og vibrasjon. Det gir et myker, mindre støyende og mer behagelig girskift.



<i>Motor</i>	<i>F350A</i>
Motorstype	Firetakt
Antall sylindere/konfigurasjon	60°-V8, 32-valve, DOHC with VCT
Propellakseleffekt	257,4kW / 5 500 rpm
Driftsområde ved full gasspådrag	5 000 - 6 000 rpm
Smøresystem	Wet sump
Bensinnsprøytningsystem	EFI
Ignition / advance system	TCI
Startsystem	Electric with Prime Start™
Girutveklingsforhold	1.73 (26/15)

<i>Dimensjoner</i>	<i>F350A</i>
Anbefalt høyde på båtens akterspeil	X:637 mm U:764 mm
Vekt med propell	F350AETX: 356.0 kg, FL350AETX: 356.0 kg, F350AETU: 364.0 kg, FL350AETU: 364.0 kg
Tankvolum	-
Oljemengde	6,5 Liter

<i>Ytterligere funksjoner</i>	<i>F350A</i>
Styreenhet	Drive By Wire (DBW)
Trim- og tiltesystem	Power Trim med stort utslag
Lysspole/vekselstrømsgenerator	12 V - 50 A with rectifier/regulator
Tilt limitter (only for remote control specs)	Standard
Startsperre	YCOP optional
Propeller	Valgfri
Motroterendemodell	Available (ETX, ETU)
Gruntvannskjøring	Standard
Digital nettverksinstrument II (LCD-fargeskjerm)	Valgfri
Digitalt nettverks instrument (rundt/firkantet)	Valgfri
Variabelt dorgeturtall	Med DN instrumenter eller styrekult
Dobbelt batteriladesystem	Valgfri
Girskiftdepesystem (SDS)	Valgfri
Merknad	Effekt I KW er målt på propellakselen etter ICOMIA 28 standard,

**F350**

Kvalitet i alle ledd

Yamahas mekanikere er opplært og utstyrt for å gi best mulig service og råd og veiledning om hvordan du bruker og tar vare på motoren din. Derfor anbefaler Yamaha at du oppsøker en godkjent Yamaha-forhandler ved behov for service, vedlikehold eller reparasjoner.

Yamahas originale reservedeler og tilbehør er spesielt utviklet, konstruert og testet for Yamahas produkter. Yamaha anbefaler bruk av Yamalube®. Yamalube® er vår egen serie med høyteknologiske smøremidler, blødet til Yamahas motorer. Yamalube® er utviklet for effektivt å beskytte motoren din uansett bruk og belastning.

I tillegg til funksjonelt og stilig tilbehør tilbyr Yamaha også innovativt båtutstyr av høy kvalitet. Vi har også en omfattende serie med fritidstøy. Du finner mer informasjon på:

www.yamaha-marine.eu/accessory



Opplev mer av
Yamaha F350A med mobilen

Yamaha Motor Scandinavia
Postbox 13
1407 Vinterbro
Norge