



V6-krefter for spennende opplevelser på sjøen

Den slanke og pene F225 er høydepunktet i Yamahas utvikling av nyeste generasjons marinteknologi. Denne lette og kraftige V6-motoren er konstruert for krevende opplevelser på sjøen, og den er skreddersydd for vannsportsaktiviteter.

For ren, jevn og stille ytelse, maksimal drivstoffeffektivitet og lett start har den avanserte 24-ventilers DOHC-motoren EFI (elektronisk drivstoffinnsprøyting) samt VCT (variabel kamakselinnstilling). Den kompakte og strømlinjeformede konstruksjonen kombinerer teknologi med stil og taler for seg selv.

Yamahas 'drive-by-wire' elektroniske gass- og girregulering på styringen gir deg den jevneste og mest presise kontrollen du noensinne vil oppleve.

- ▶ 24-ventilers DOHC med elektronisk bensininsprøyting (EFI)
- ▶ Største slagvolum med minst vekt
- ▶ Presis digital elektronisk gass/girkontroll
- ▶ Ettrykks start-/stopp-kontroll
- ▶ Digitale nettverksinstrumenter (vanlig og premium)
- ▶ Motorsynkronisering (to eller tre motorer)
- ▶ Dempesystem for girskift (SDS) for myk girveksling
- ▶ Variabelt dorgeturtall
- ▶ Vekselstrømsladespole for motorklassen (70A)
- ▶ Tiltbegrensningssystem som tilvalg
- ▶ Mulighet for Yamaha Customer Outboard Protection-system (Y-COP)
- ▶ Dobbelt batteriladesystem (tilleggsutstyr)

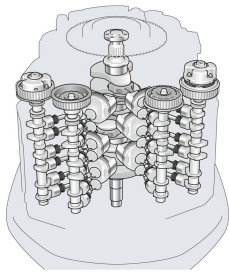


Den letteste og kraftigste V6-utenbordsmotoren i klassen

Enten du liker spenningen ved vannsport, hyggen ved fisketurer eller bare vil nyte båtlivet om bord, bør du velge den motoren som gir deg optimal glede og trivsel når du bruker båten.

Yamaha utnytter alltid de nyeste og mest avanserte tekniske løsningene for å redusere forbruket, øke effekten og gjøre motorene lette, kompakte og solide. Yamahas motorer er genuine båtmotorer. De er ikke bare bilmotorer som er konverterte til maritim bruk.

Disse båtmotorene er spesialkonstruert slik at de forurenser minst mulig, uten at det går ut over krefter, ytelse og holdbarhet, takket være avanserte lavutslippsteknologier.

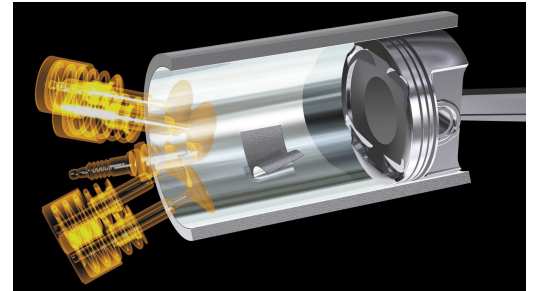


24-ventiler, 4,2 liter 60° V6 med DOHC, EFI og VCT

En avansert og lettvekts motorkonstruksjon med plasmastøpte sylindere, doble overliggende kamaksler (DOHC) og 4 ventiler per sylinder. Variabel ventilkontroll (VCT) gir økt forbrenningseffektivitet over hele turtallsområdet. Denne kombinasjonen av avanserte teknologier gir et uovertruffent forhold mellom hestekrefter per liter.

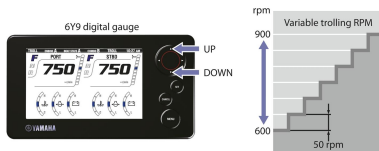
Den nyeste sylinderteknologien – stort slagvolum med lav vekt

Plasmasmelteprosessen på sylinderveggene er 60 % hardere enn stål, men denne avanserte teknologien gir også lavere vekt, bedre kjøling og mindre friksjon. Resultatet er den største motoren med slagvolum i bransjen, men likevel med den laveste vekten.



Elektronisk "drive-by-wire"-gass/gir og dorgekontroll med variabelt turtall

Det digitale nettverkssystemet (tilleggsutstyr) gir deg den mest komfortable, underholdende kontrollen du noensinne har opplevd, inkludert automatisk motorsynkronisering med to eller tre motorer og kontroll av motorturtall for dorging. En knapp på turtelleren justerer turtallet i nøyaktige trinn på 50 o/min mellom 600 og 1000.



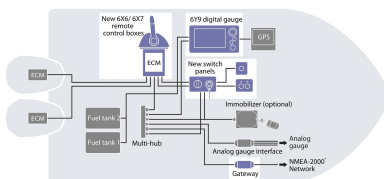
Ettrykks start-/stopp-kontroll for flere motorer

Med et enkelt trykk på knappen kan motorene startes eller stoppes umiddelbart på båter med flere motorer. Det stilfulle og praktiske ettrykks bryterpanelet for stopp-/start-kontroll brukes sammen med hovedbryteren.



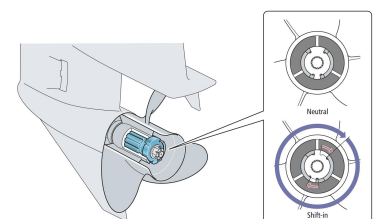
Digitalt nettverkssystem II

Yamahs digitale nettverkssystem II er tilgjengelig for alle disse motorene. Systemet har de nyeste 6Y9-instrumentene med farge-LCD-display med høy oppløsning, forskjellige nye start/stopp-paneler med trykknapper, kontrollbokser, tilbehør og NMEA-2000®-tilkobling. Dette avanserte systemet kan enkelt konfigureres for en, to eller tre motorer.



SDS (dempesystem som gir mykt girskift)

Yamahs dempesystem for girskift (SDS) ble først lansert for de større V8- og V6-modellene, og det er en god funksjon som automatisk reduserer dunkelyden man vanligvis forbinder med å bytte gir. Et gumminav kombinert med en nøykonstruert spesialskeive med spor absorberer støy og vibrasjon. Det gir jevnere og mer stille girskift.



<i>Motor</i>	<i>F225F</i>
Motorstype	Firetakt
Slagvolum	4 169 cm ³ , -
Antall sylindere/konfigurasjon	V6 (60°), 24-valve, DOHC with VCT
Boring x slag	96,0 mm x 96,0 mm, -
Propellakseleffekt	165,5kW / 5 500 rpm
Driftsområde ved full gasspådrag	5 000 - 6 000 rpm
Smøresystem	Wet sump
Bensinnsprøytningsystem	EFI
Ignition / advance system	TCI
Startsystem	Electric with Prime Start™
Girutveklingsforhold	1.75 (21/12)

<i>Dimensjoner</i>	<i>F225F</i>
Anbefalt høyde på båtens akterspeil	X:643 mm U:770 mm
Vekt med propell	F225FETX: 260.0 kg, FL225FETX: 260.0 kg, F225 FETU: 268.0 kg
Tankvolum	-
Oljemengde	6,3 Liter

<i>Ytterligere funksjoner</i>	<i>F225F</i>
Styreenhet	Drive By Wire (DBW)
Trim- og tiltesystem	Power Trim med stort utslag
Lysspole/vekselstrømsgenerator	12 V - 70 A with rectifier/regulator
Tilt limitter (only for remote control specs)	Valgfri
Startsperre	YCOP optional
Propeller	Valgfri
Motroterendemodell	Available (ETX)
Gruntvannskjøring	Standard
Digital nettverksinstrument II (LCD-fargeskjerm)	Valgfri
Digitalt nettverks instrument (rundt/firkantet)	Valgfri
Variabelt dorgeturtall	Med DN instrumenter eller styrekult
Dobbelt batteriladesystem	Valgfri
Girskiftdempesystem (SDS)	Valgfri
Merknad	Effekt I KW er målt på propellakselen etter ICOMIA 28 standard,

**F225**

Yamaha kvalitet

Yamahas mekanikere er opplært og utstyrt for å gi best mulig service og råd og veiledning om hvordan du bruker og tar vare på vannscooteren din. Derfor anbefaler Yamaha at du oppsøker en godkjent Yamaha-forhandler for alle dine servicebehov.

Yamahas originale reservedeler og tilbehør er spesielt utviklet, konstruert og testet for Yamahas produkter. Yamaha anbefaler også bruk av Yamalube®. Yamalube® er vår egen serie med høyteknologiske smøremidler, blødet i Yamahas motorer. De er utviklet for å jobbe effektivt uansett bruk og belastning.

I tillegg til funksjonelt og stilig tilbehør tilbyr Yamaha også innovativt båtutstyr av høy kvalitet. Vi har også en omfattende serie med fritidstøy. Du finner mer informasjon på:

www.yamaha-marine.eu/accessory



Opplev mer av
Yamaha F225F med mobilen

Yamaha Motor Scandinavia
Postbox 13
1407 Vinterbro
Norge